

- 3 input
- 3 output
- PS 230V
- controller IP65
- sensor IP68, EX
- INOX
- polyacetal
- ABS
- Batteri input

Alarmboksen er til 230V, og anvendes til at måle og kontrollere slam-, olie-, fedt- og benzinlag samt overløb i tank.



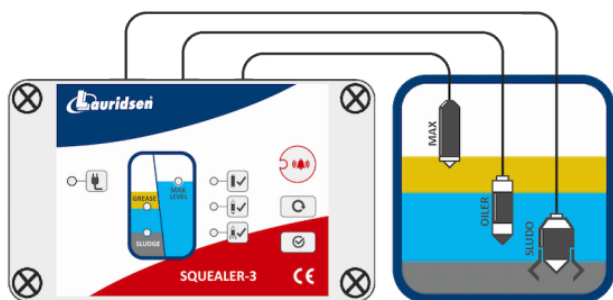
ADVARSEL

For at undgå problemer med denne enhed, anbefales det at læse denne manual grundigt før installation/brug. Privatpersoner må ikke udføre elarbejde, og det anbefales derfor at lade en autoriseret el-installatør stå for opgaven. Producenten og forhandleren har intet ansvar for skader sket, som følge af forkert montering eller øvrige fejlhåndteringer af udstyret. For montering i zoner hvor der er eksplosionsfare skal der monteres en integreret sikkerhedsbarriere til hver føler.

System beskrivelse af SQUEALER alarmboksen.

SQUEALER alarmboksen er en mikroprocesser enhed til konstant overvågelse af de installerede følere (Overløbs-, Lagtykkelses- og Slamfølere). Alarmboksen indeholder: 3 input; 3 output relæ; LED dioder, som viser "Normal"-, "Alarm"- og "Fejl" status; lyd signal ved alarm.

Front panel beskrivelse



- LED-dioderne lyser konstant, hvis føleren går i alarm.
- LED-dioderne lyser konstant, hvis følerne er tilsluttet og dipswitchen er korrekt indstillet. Blinker dioderne er der en fejl på følerne.



- Ved alarm lyser dioden konstant og giver et akustisk signal.



- Et kort tryk (< 1 sek) slukket det akustiske signal. Et længerevarende tryk slette alarmer og nulstiller alle relæer.



- Tester det optiske og akustiske signal samt relæerne. Testen kan kun udføres når der ikke er nogle aktiverede alarmer. Hvert tryk på knappen aktiverer/deaktiverer funktionstesten.



- Konstant lys når alarmeren er tændt.



Tilbehør: Alle 3 nedenstående følere kan monteres i Squealer 3.



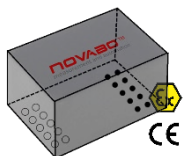
Overløbsføler - optisk føler til detektering af overløb eller maksimalt niveau.



Lagtykkelsesføler - måler lagtykkelse på fedt, olie eller lignende substanser.



Slamføler - Detekterer slam lag i udskilleren



Integreret sikkerhedsbarriere. Som muliggør tilslutning af MAX, OILER og SLUDO følere i zoner hvor der er eksplosionsfare.



KABELSAMLER - Vandtæt og fugttæt kabelsamler



NFIX-01 - Monteringsset til følere

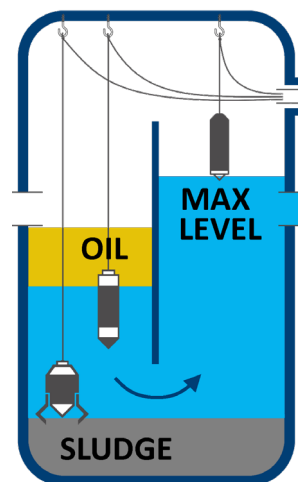


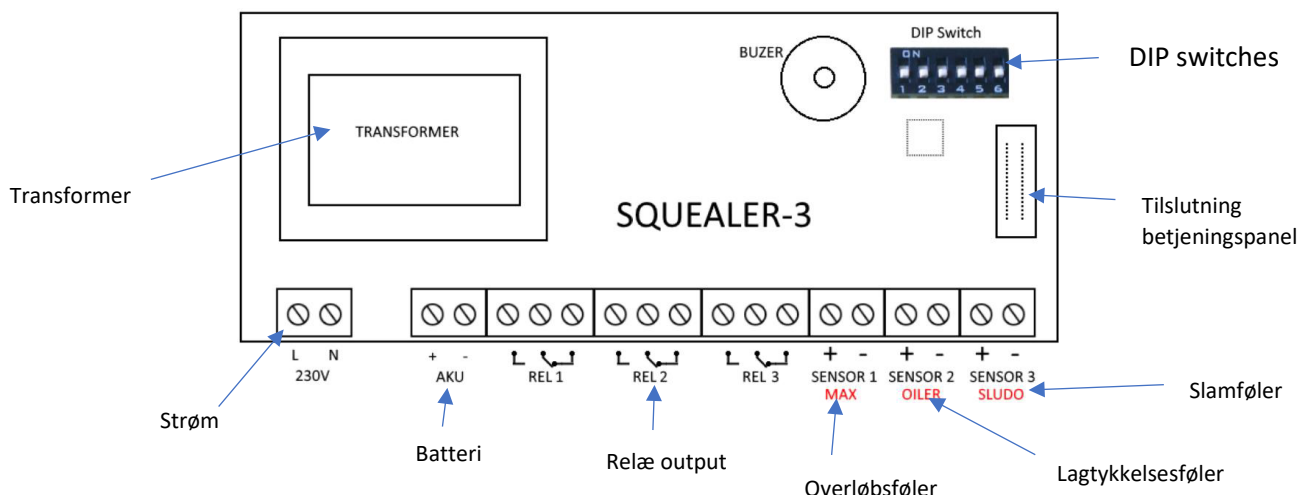
KABEL-5, KABEL-10 - forlængekabel til følere

Montering af følere

Montering af følere skal gøres som beskrevet nedenfor:

1. Nedsænk føleren så målepunktet er ved det ønskede niveau.
2. Ophæng kablet til føleren på monteringsbeslaget NFIX.
3. Brug kabelsamleren til at forlænge kablerne til følerne.



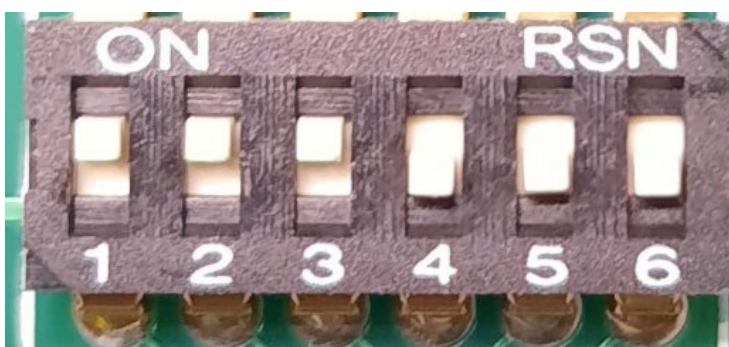


DIP SWITCH konfiguration.

Der kan monteres op til 3 følere i Squealer 3.

DIP 1-2-3 skal stå på "on" ved 3 følere monteret.

Herunder valgfrie indstillinger.



DIP4 "ON" - alarm forsinkelsestid fra sonden 30 s (anbefalet opsætning)

"OFF" - alarm forsinkelsestid fra sonden 5 s

DIP5 "ON" - inverse input logik føler 1 (15 mA - normal)

"OFF" - normal input logik føler1 (9 mA - normal)

DIP6 "ON" - Alarm på 3 relæer parallelt

"OFF" - Alarm på 3 relæer seperat IN1->OUT1, IN2->OUT2, IN3->OUT3

Ambolten 1, 6800 Varde

www.lhi.dk • info@lhi.dk

+45 7516 9029



Tekniske data

Power:	230 V AC 50Hz
Strømforbrug (nominel):	2.2 VA
Max. sikring:	1.25 A
Output:	NO/NC potential-fri kontakt, 5A/250VAC eller 5A/28VDC
Temperatur i omgivelserne:	-40°C til +60°C
Mekanisk styrke:	IK 07
Dimensioner (uden forskruninger)(HxWxD):	187 x 122 x 90 mm
Kabel forskruninger:	4 x M12
Kabel dimension:	Ø 4.0-6.0 mm

Sikkerhed

Enheden skal bruges til det korrekte formål. Læs manualen før installation. Producenten og forhandleren er ikke ansvarlig for skader på udstyr eller personskaade som følge af forkert installation. Undersøg den tekniske stand på varen inden installation for at sikre der ikke er brud på kabler eller lignende. Ved vedligeholdende arbejde skal strømmen altid tages fra alarmboksen.

Når føleren installeres i områder med eksplosionsfare, skal man sikre at dette gøres i overensstemmelse med de lokale regulativer. Ved service, inspektion eller reparationer i eksplosionsfarlige områder skal standarderne i det enkelte land efterleves.